



ELSTRAIGHT

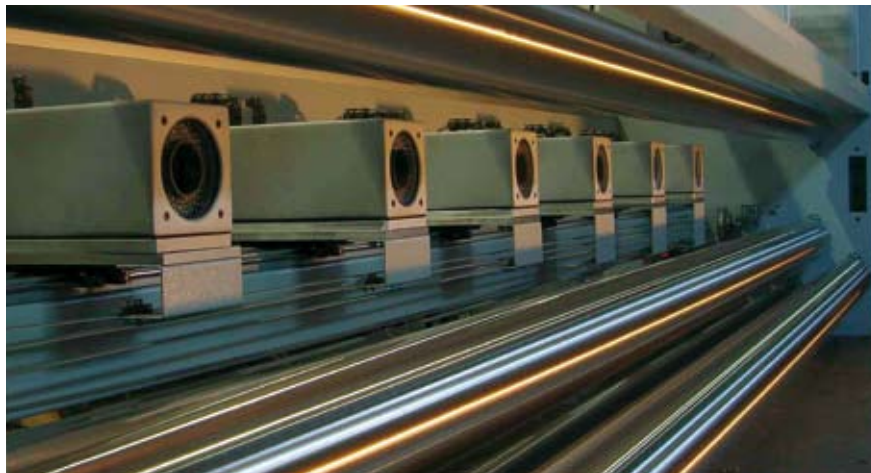
**Станок для выравнивания
точной нити**

Автоматическое выравнивание
точной нити

Erhardt+Leimer – интеллектуальные решения по обработке изображения

Компания Erhardt+Leimer начала разработку системы ELSTRAIGHT в 1999 году с целью установить новые стандарты в технологии выравнивания точной нити. Благодаря применению интеллектуальной системы сканирования на базе матричной камеры CCD вкупе с математическими алгоритмами анализа, компании Erhardt+Leimer удалось разработать передовую систему сканирования точной нити. Разработанная Erhardt+Leimer технология уже успешно зарекомендовала себя на рынке, о чем свидетельствуют сотни установленных по всему миру систем.

Интуитивный интерфейс и простая механическая конструкция системы являются важными преимуществами для обслуживающего персонала.



Установка ELSTRAIGHT проста в эксплуатации и не требует профилактического технического обслуживания. Принимая во внимание тот факт, что ELSTRAIGHT продается во всем мире, для

реализации важнейших функций, таких как корректировка наклонного и дуговидного перекоса, компания-разработчик использует исключительно стандартные компоненты. Использование новейшей технологии привода на переменном токе вместо традиционной гидравлики позволяет избежать длительных простоев с целью проведения технического и сервисного обслуживания. Четко структурированный сенсорный экран наглядно и в компактной форме предоставляет оператору всю важнейшую информацию о технологическом процессе. Используемый формат абсолютно понятен и прост в применении. Все другие исполнения системы ELSTRAIGHT в основе имеют данные стандартные характеристики. Вне зависимости от конфигурации системы устройство выравнивания точной нити ELSTRAIGHT гарантирует великолепный и абсолютно равномерный результат производства.



ELSTRAIGHT
для трикотажных
изделий



Интерфейс оператора

Комфорт оператора имел высокий приоритет при разработке всей серии ELSTRAIGHT. Интуитивно понятные для оператора индикации предоставляют ему все важные производственные данные непосредственно на главном экране. Пользователи быстро осваивают навигацию в системе ELSTRAIGHT и управление данной системой. Измеренные значения постоянно подготавливаются и отображаются в виде гистограммы, а также дополняются актуальными снимками полотна в реальном времени. Таким образом, в распоряжении оператора всегда имеются обновленные ответные сигналы о состоянии полотна. Технологические данные и измеренные значения можно архивировать на компьютере ELSTRAIGHT или центральном компьютере. Данные сохраняются в стандартном формате, чтобы их можно было интегрировать в клиентский файл и обработать в дальнейшем, не предпринимая дополнительных действий. Установка ELSTRAIGHT оснащена подключением для дистанционного доступа через сеть Ethernet. С письменного стола можно осуществить доступ к каждой отдельной системе ELSTRAIGHT в цеху.

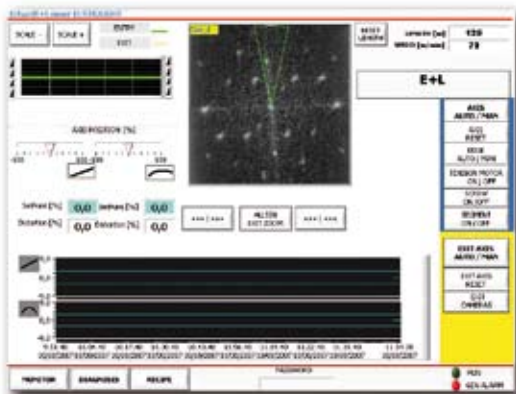


ELSTRAIGHT перед ширильной рамой

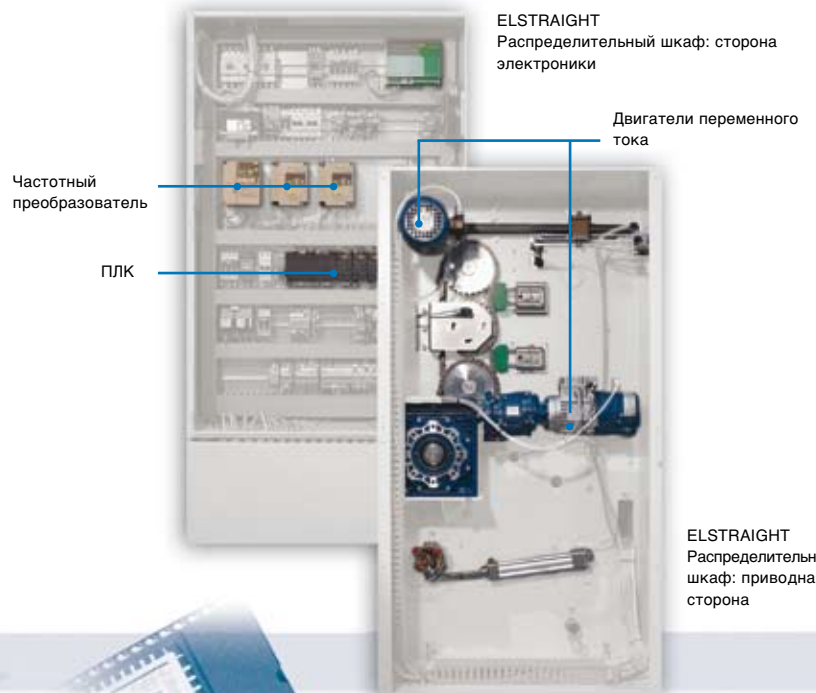


ELSTRAIGHT перед печатной машиной

- + Автоматическое позиционирование камеры для оптимальной регистрации сканируемой области.
- + Автоматическое переключение в состояние покоя при потере сигнала.
- + Дистанционный доступ через сеть Ethernet для моментального анализа ошибок.
- + Статическое измерение для контроля выборочной пробы.
- + Устройство сигнализации о различных сбоях.
- + Одностороннее сканирование на удобном расстоянии между полотном и камерой.
- + Точное сканирование для подробного расчета перекоса полотна.
- + Изображения в реальном времени.
- + Посредством интеграции дополнительных компонентов E+L установка ELSTRAIGHT становится комплексной системой!



ELSTRAIGHT – главный экран интерфейса оператора



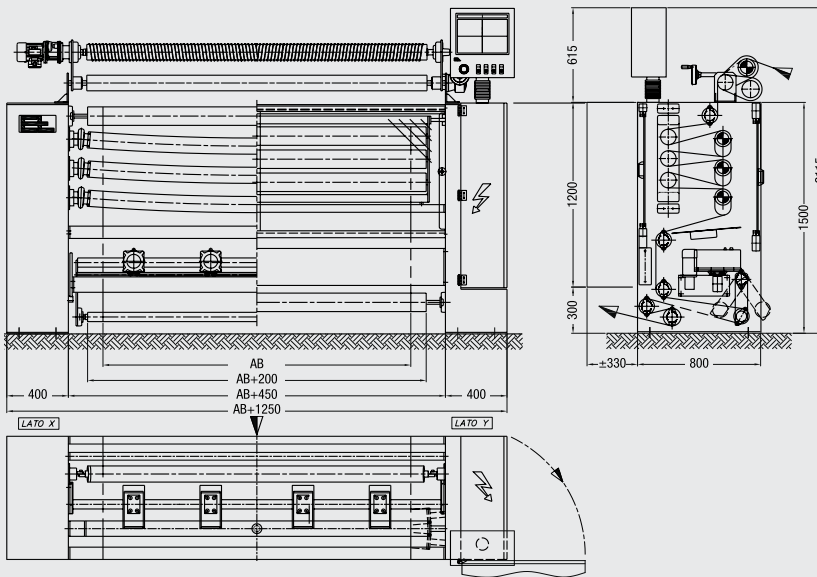
ELSTRAIGHT
Распределительный шкаф: сторона электроники

Двигатели переменного тока

Частотный преобразователь

ПЛК

ELSTRAIGHT
Распределительный шкаф: приводная сторона



Технические характеристики

Максимальная скорость полотна:	200 м/мин
Максимальная ширина полотна:	3400 мм
Развертка при измерении:	мин. 0,5 градуса
Кол-во камер:	2 – 8
Кол-во валов для коррекции наклонного перегиба:	3
Кол-во валов для коррекции дугвидного перегиба:	3
Подключение к источнику питания:	400/575 В
Трехфазный ток 50/60 Гц	
Вес:	от 1,2 до 1,8 т



Головной офис
Erhardt+Leimer GmbH
Albert-Leimer-Platz 1 · 86391 Stadtbergen · Германия
Тел.: +49(0)8 21/24 35-0
info@erhardt-leimer.com · www.erhardt-leimer.com

Дочерние предприятия
E+L Elektroanlagen Augsburg, Германия · E+L STE Augsburg, Германия
E+L Corrugated Bielefeld, Германия · E+L Bradford, Англия · E+L Mulhouse, Франция
E+L Stezzano, Италия · E+L Bucharest, Румыния · E+L Burlington, Канада
E+L Duncan, S.C., США · E+L Mexico D.F., Мексика · E+L Guarulhos-São Paulo, Бразилия
E+L Ahmedabad, Индия · E+L Hangzhou, Китай · E+L Tao Yuan, Тайвань · E+L Ishikawa, Япония

Возможны технические изменения · GRU--250872-RU-01 · 02/2012 · 366211

